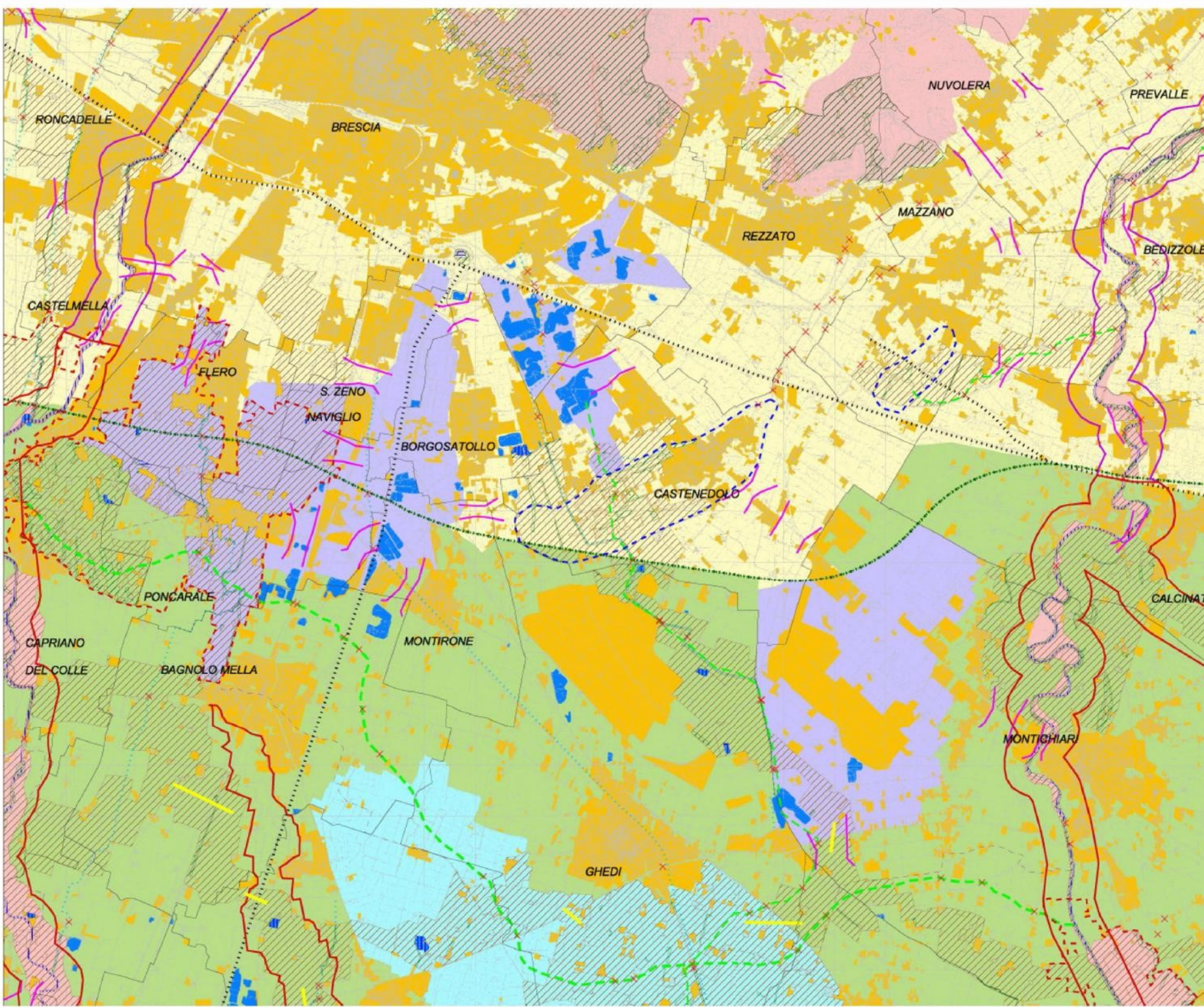


TAV. 6.3 PTCP (AGGIORNAMENTO): RETE ECOLOGICA



- AMBITI DI SPECIFICITÀ BIOGEOGRAFICA
- AREE DELLA RICOSTRUZIONE ECOSISTEMICA POLIVALENTE IN AMBITO PLURIENALE E COLLINARE
- AMBITI URBANI E PERIURBANI DELLA RICOSTRUZIONE ECOLOGICA DIFFUSA
- AREE DELLA RICOSTRUZIONE POLIVALENTE DELL'AGROECOSISTEMA
- AMBITI DELLA RICOSTRUZIONE DEL SISTEMA DEI FONTANILI
- AREE DI SUPPORTO
- AREE AD ELEVATA NATURALITÀ (BOSCHI, CESPIUGI, ALTRI)
- AREE AD ELEVATA NATURALITÀ (ZONE UMIDE)
- AREE AD ELEVATA NATURALITÀ (CORPI IDRICI)
- OROLOGI PRINCIPALI IN AMBITO PLURIENALE
- OROLOGI SECONDARI IN AMBITO PLURIENALE
- CORRIDOIO FLUVIALE PRIMARIO
- CORRIDOIO TERRESTRE PRIMARIO
- CORRIDOIO TERRESTRE SECONDARIO
- PRINCIPALI BARRIERE INFRASTRUTTURALI ED INSEDIATIVE
- PRINCIPALI PUNTI DI CONFRONTO DELLA RETE CON LE PRINCIPALI BARRIERE INFRASTRUTTURALI
- VARCO
- VARCO DA DEFRAMMENTARE